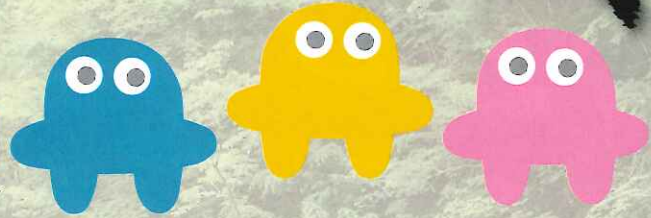


夏まつり 丹波

第27回 多摩川源流 山梨県 丹波山村

2014.7.27 日
 メイン会場：丹波山村交流促進センター



丹波山村の歳事日記

- 1月7日 お松引き
- 1月14日 お松焼き
- 3月15日 丹波川溪流つり解禁
- 5月3日 漁協つり大会
- 7月5日 鮎の解禁
- 7月6日 ジャがいもまつり
- 7月12・13日 祇園祭(ささら獅子舞)
- 8月14・15日 納涼盆踊り大会
- 9月下旬～10月中旬 まいたけ祭り
- 11月3日 秋の大収穫祭(そばまつり)

夏まつり丹波 スケジュール表

プログラム、時間割等は都合により変更・中止とする場合があります。

10:00	11:00	12:00	13:00	14:00	15:00	16:00
10:00~10:30 七里太鼓 30分	10:45~11:15 開会式 30分	11:20~12:00 津軽三味線 40分	12:15~13:15 アメリカ空軍太平洋音楽隊 60分	13:30~14:00 ささら獅子舞 30分	14:10~15:10 中村美律子 60分	
	11:00~11:30 丸太渡り	11:30~12:00 マスのつかみ取り		13:00~13:30 丸太渡り	13:30~14:00 マスのつかみ取り	
			10:30~15:00 チビッコ広場			
	10:30~12:00 カヌー教室			13:00~14:30 カヌー教室		
			10:30~15:00 警察コーナー			
			10:30~15:00 飲食・売店コーナー			

交通アクセス



【JR・バスのご利用】



【バス運行時刻表】

	奥多摩発	丹波着	丹波発	奥多摩着		奥多摩発	丹波着	丹波発	奥多摩着
平日	7:00	7:54	8:10	9:04	土日祭日	9:30	10:24	10:35	11:29
	12:35	13:29	13:35	14:29		13:10	14:04	14:15	15:09
	14:40	15:34	15:45	16:39		15:10	16:04	16:30	17:24
	17:48	18:42	18:50	19:44		17:15	18:09	18:20	19:14

丹波山村観光協会 / 道の駅たばやま観光案内所

TEL.0428-88-0411 FAX.0428-88-0415

<http://www.ta-kankoukyoukai.com/>

丹波山村役場 温泉観光課 (のめこい湯)

TEL.0428-88-0026 FAX.0428-88-7022

E-mail: info@nomekoiyu.com

<http://www.nomekoiyu.com/>

丹波山村役場

TEL.0428-88-0211 FAX.0428-88-0207

E-mail: info@vill.tabayama.yamanashi.jp

<http://www.vill.tabayama.yamanashi.jp/>

宿泊のご案内

丹波山村観光協会 ☎0428-88-0411

■旅館3軒 ■民宿5軒 ■キャンプ場6軒 ■山小屋3軒

<http://www.ta-kankoukyoukai.com/>

川原をきれいに、自分のごみは持ち帰りましょう。

